

REF.: ALRP0039

Barcelona &
Costa Brava

Sotheby's
INTERNATIONAL REALTY

Confortable casa en Sant Just Desvern

Barcelona Alrededores · Esplugues de Llobregat | Sant Just Desvern

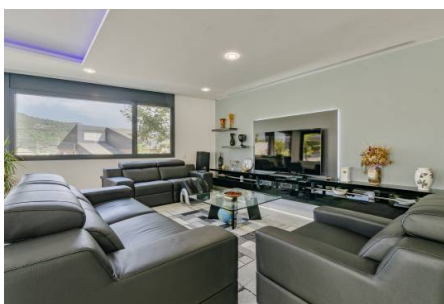
Sup construida | Habitaciones | Baños | Precio
474 m2 | **4** | **5** | **2.700.000 €**



**Contáctenos para recibir más
información o solicitar una visita:**

 +34 934 675 810

 info@barcelona-sir.com



REF.: ALRP0039

Barcelona &
Costa Brava

Sotheby's
INTERNATIONAL REALTY

Confortable casa en Sant Just Desvern

Barcelona Alrededores · Esplugues de Llobregat | Sant Just Desvern

Sup construida | Habitaciones | Baños | Precio
474 m2 | **4** | **5** | **2.700.000 €**



Contáctenos para recibir más información o solicitar una visita:

 +34 934 675 810

 info@barcelona-sir.com

La propiedad se distribuye en 2 plantas más una tercera planta garaje. La construcción es reciente y se puede considerar prácticamente nueva. Los acabados y los materiales de construcción son de alta calidad.

La planta principal se compone de recibidor, salón con salida a un bonito jardín con piscina y excelentes vistas a la montaña. La cocina es amplia, office y tiene salida a otra parte del jardín para poder desayunar o comer. EL comedor anexo, también dispone de salida al jardín. Y por último, un aseo de cortesía.

En la segunda planta, se encuentra la zona de noche con 4 dormitorios, cada uno con su propio baño y armarios empotrados. El inmueble dispone de ascensor. En la planta del garaje se pueden aparcar 3 vehículos de gran tamaño. También dispone de trastero, baño completo para servicio y lavadero.

Además destaca la construcción y las excelentes vistas a la montaña.

Características

- ✓ Silla de ruedas accesible
- ✓ Reformado
- ✓ Ascensor
- ✓ Aberturas de doble cristal
- ✓ Sistema de alarma
- ✓ Sala de máquinas
- ✓ Piscina privada
- ✓ Despacho
- ✓ Sala de juegos
- ✓ Vistas panorámicas
- ✓ Obra nueva
- ✓ Luz natural
- ✓ Sistema de riego
- ✓ Área infantil
- ✓ Aire acondicionado
- ✓ Terrazas | Balcones
- ✓ Garaje
- ✓ Lavadero
- ✓ Cocina equipada
- ✓ Vistas a la montaña
- ✓ Pozo de agua
- ✓ Suelo de mármol
- ✓ Persianas motorizadas
- ✓ Vestidor
- ✓ Bodega
- ✓ Trastero
- ✓ Porche abierto
- ✓ Jardín
- ✓ Área residencial
- ✓ Cerca de escuelas internacionales

Ubicación

Asentadas sobre la ladera de Collserola, a escasos minutos del centro de Barcelona y con unas espectaculares vistas al mar, las poblaciones de Esplugues de Llobregat y Sant Just Desvern poseen algunas de las zonas residenciales más apreciadas de la capital catalana, como la urbanización de Ciutat Diagonal o La Mallola.

Dotadas de numerosos espacios ajardinados, de los mejores servicios para toda la familia y de prestigiosos colegios internacionales, ambas se han convertido en lugar de residencia habitual de deportistas de élite, políticos y personalidades del mundo de la música y la televisión.

Si busca una zona privada en la que vivir, Esplugues de Llobregat y Sant Just Desvern pueden ser una muy buena opción para usted y su familia. Consulte nuestra exclusiva selección de propiedades a la venta.

REF.: ALRP0039

Barcelona &
Costa Brava

Sotheby's
INTERNATIONAL REALTY

Confortable casa en Sant Just Desvern

Barcelona Alrededores · Esplugues de Llobregat | Sant Just Desvern

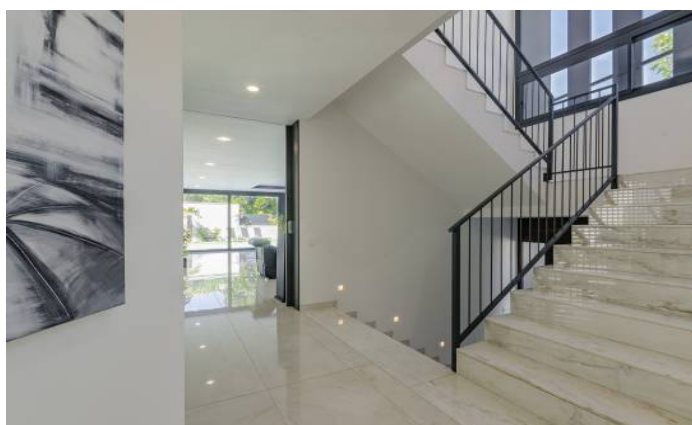
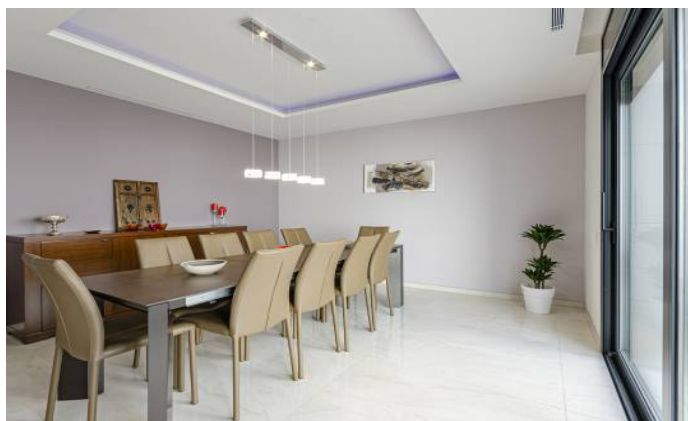
Sup construida | Habitaciones | Baños | Precio
474 m2 | **4** | **5** | **2.700.000 €**



Contáctenos para recibir más información o solicitar una visita:

 +34 934 675 810

 info@barcelona-sir.com



Sotheby's International Realty® es una marca registrada con licencia de Sotheby's International Realty Affiliates LLC. Cada oficina es de propiedad y es operada independientemente.

Cualquier información o dato proporcionado de forma verbal o escrita referente a los inmuebles ofrecidos por BARCELONA & COSTA BRAVA SOTHEBY'S INTERNATIONAL REALTY no deben ser considerados definitivos y/o vinculantes y no revisten valor contractual. El estado, dimensiones, fotografías y demás especificaciones, pueden cambiar o ser modificados por causas externas. BARCELONA & COSTA BRAVA SOTHEBY'S INTERNATIONAL REALTY, ni los agentes relacionados con la misma, tienen capacidad legal para emitir declaraciones categóricas sobre los inmuebles, por lo cual se recomienda que toda información proporcionada o conocida a través de declaraciones realizadas para la promoción de los mismos, sea verificada, por sus propios medios, por los clientes interesados.

Barcelona & Costa Brava Sotheby's International Realty
Passeig de Gràcia 41, 2º 1ª "Casa Amatller" · 08007 · Barcelona
Tel: +34 934 675 810 · Email: info@barcelona-sir.com

www.barcelona-sothebysrealty.es