

REF.: BCNP1717

Barcelona &  
Costa Brava

**Sotheby's**  
INTERNATIONAL REALTY

## Lujoso chalet en el centro de Barcelona

Barcelona Ciudad · Eixample Izquierda

Plot area	Sup construida	Habitaciones	Baños	Precio
<b>500 m<sup>2</sup></b>	<b>500 m<sup>2</sup></b>	<b>6</b>	<b>5</b>	<b>3.150.000 €</b>



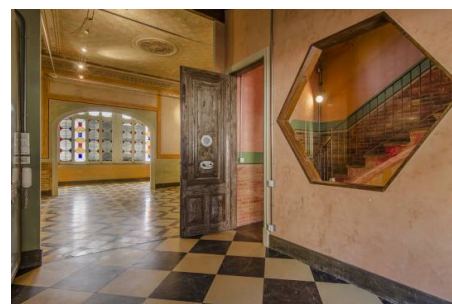
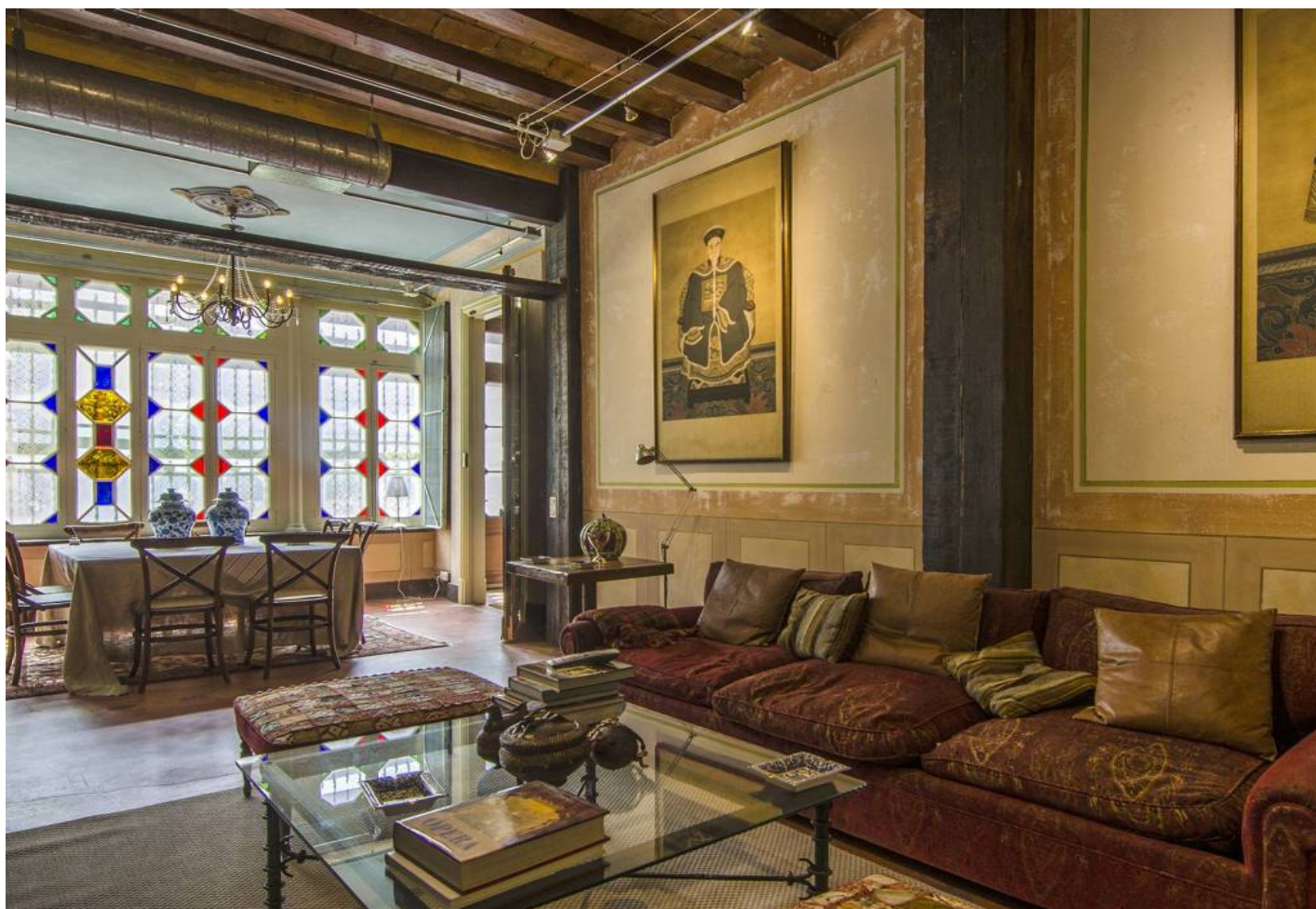
Contáctenos para recibir más  
información o solicitar una visita:



+34 934 675 810



info@barcelona-sir.com



REF.: BCNP1717

Barcelona &  
Costa Brava

**Sotheby's**  
INTERNATIONAL REALTY

# Lujoso chalet en el centro de Barcelona

Barcelona Ciudad · Eixample Izquierda

Plot area | Sup construida | Habitaciones | Baños | Precio  
**500 m2** | **500 m2** | **6** | **5** | **3.150.000 €**



**Contáctenos para recibir más  
información o solicitar una visita:**



+34 934 675 810



info@barcelona-sir.com

Estamos ante uno de los poquísimos chalets de gran lujo que existe en el centro de Barcelona. Sin duda, se trata de un auténtico lujo poder disfrutar de unos espacios interiores amplísimos y gran terraza-solarium propia estando a 10 minutos a pie de plaza Cataluña.

La propiedad es única por su ubicación, arquitectura y diseño. Cuenta con 5 habitaciones en suite, aseo de cortesía, zona de juegos, amplia zona de servicio con diversas estancias y lavabo propio, apartamento para invitados y un amplio trastero. También dispone de 2 amplias terrazas, una de ellas con vistas despejadas.

Al estar ubicada en el centro, se encuentra rodeada de tiendas, restaurantes, gimnasios, colegios, iglesias y todo tipo de transporte público.

## Características

- ✓ Jardín comunitario
- ✓ Terrazas | Balcones
- ✓ Lavadero
- ✓ Cerca de escuelas internacionales
- ✓ Área infantil
- ✓ Solarium en azotea
- ✓ Apartamento de invitados
- ✓ Centro de la ciudad
- ✓ Sistema de alarma
- ✓ Biblioteca
- ✓ Sala de juegos
- ✓ Cerca de Cafés | Restaurantes | Tiendas

## Ubicación

El Eixample barcelonés posee la mayor colección de edificios modernistas de Europa. Residencial y tranquilo, y con una amplia oferta de ocio y cultura, es el distrito por el que transcurren calles tan emblemáticas como Rambla de Catalunya, Passeig de Sant Joan o Passeig de Gràcia.

En Barcelona & Costa Brava Sotheby's International Realty disponemos de un amplio porfolio de apartamentos modernistas y áticos con terrazas abiertas al sol ubicados en este reconocido internacionalmente distrito. Si desea comprar o vender propiedades de lujo en el Eixample, estaremos encantados de ayudarle.



REF.: BCNP1717

Barcelona &  
Costa Brava

**Sotheby's**  
INTERNATIONAL REALTY

## Lujoso chalet en el centro de Barcelona

Barcelona Ciudad · Eixample Izquierda

Plot area	Sup construida	Habitaciones	Baños	Precio
<b>500 m<sup>2</sup></b>	<b>500 m<sup>2</sup></b>	<b>6</b>	<b>5</b>	<b>3.150.000 €</b>



+34 934 675 810



info@barcelona-sir.com



Sotheby's International Realty® es una marca registrada con licencia de Sotheby's International Realty Affiliates LLC. Cada oficina es de propiedad y es operada independientemente.

Cualquier información o dato proporcionado de forma verbal o escrita referente a los inmuebles ofrecidos por BARCELONA & COSTA BRAVA SOTHEBY'S INTERNATIONAL REALTY no deben ser considerados definitivos y/o vinculantes y no revisten valor contractual. El estado, dimensiones, fotografías y demás especificaciones, pueden cambiar o ser modificados por causas externas. BARCELONA & COSTA BRAVA SOTHEBY'S INTERNATIONAL REALTY, ni los agentes relacionados con la misma, tienen capacidad legal para emitir declaraciones categóricas sobre los inmuebles, por lo cual se recomienda que toda información proporcionada o conocida a través de declaraciones realizadas para la promoción de los mismos, sea verificada, por sus propios medios, por los clientes interesados.

**Barcelona & Costa Brava Sotheby's International Realty**  
Passeig de Gràcia 41, 2º 1ª "Casa Amatller" · 08007 · Barcelona  
Tel: +34 934 675 810 · Email: info@barcelona-sir.com

[www.barcelona-sothebysrealty.es](http://www.barcelona-sothebysrealty.es)